

Teil Nr. Part no.	Bezeichnung	Description	Material			
			SD5 6663 B	SD5 6666 B	SD5 6663 E	SD5 6666 E
1	Vordergehäuse	Front body part	1.4408		1.4408	
2	Hintergehäuse	Rear body part	1.4408		1.4408	
3	Schieberplatte	Gate	1.4301	1. 4571	1.4301	1. 4571
			hartverchromt hard-chrome plated		hartverchromt hard-chrome plated	
4*	Rundschnur	Round seal	NBR		EPDM	
5*	Compact-Querdichtung	Compact cross seal	NBR		EPDM	
6*	Fülleckprofil	Filling corner profile	NBR		EPDM	
7*	Knetdichtung	Ductile seal	Kempadit			
8	Nachstellschraube	Adjusting screw	Edelstahl / stainless steel			
9	Schraube	Screw	Edelstahl / stainless steel			

* = Verschleißteile / Wearing parts

Standard-Werkstoffe / Standard materials:

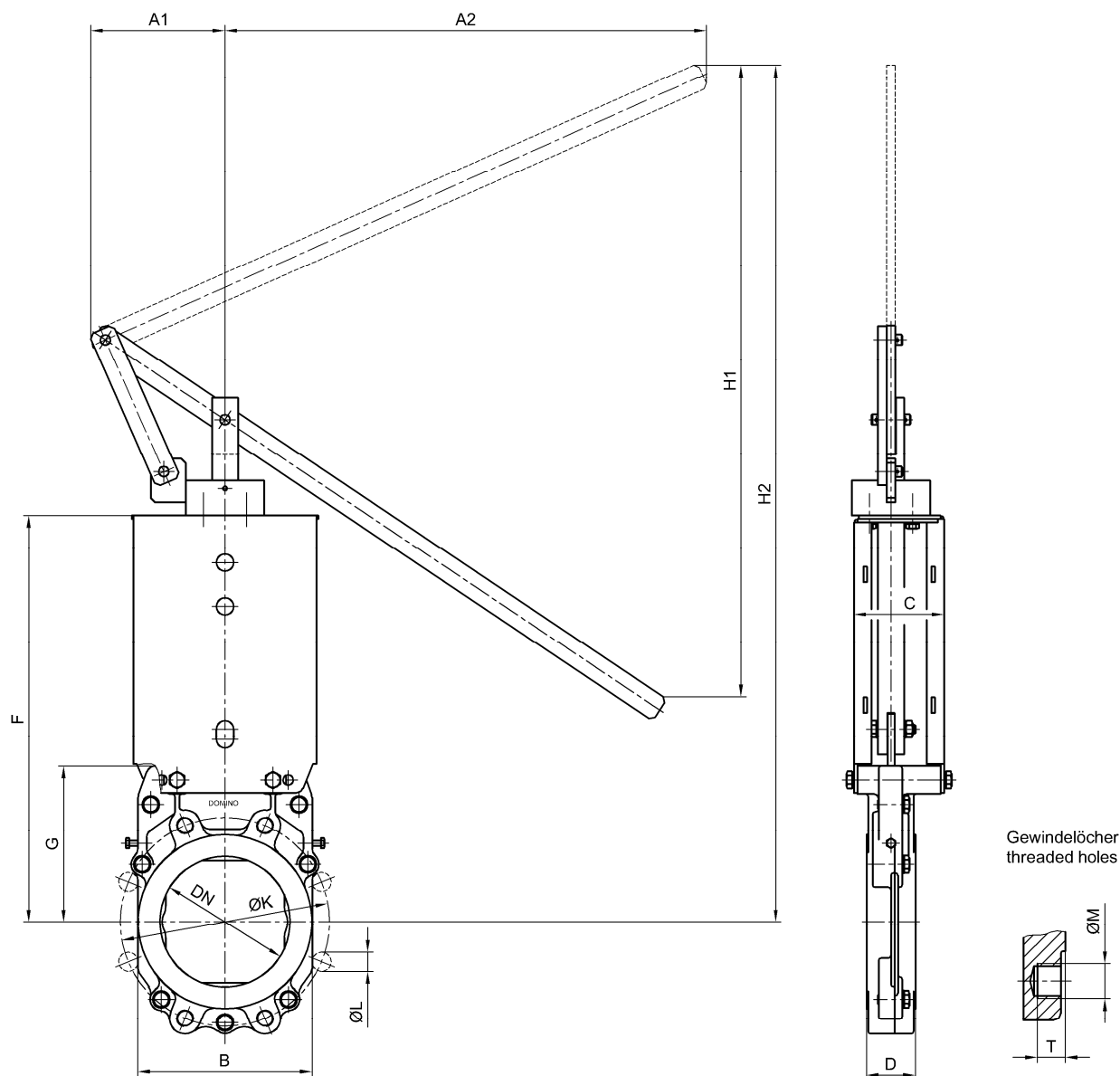
Teil Nr. Part no.	Bezeichnung	Description	Material-Kennung Material code				
1 + 2	Gehäuse	Body	66 = 1.4408				
3	Schieberplatte	Gate	63		66		
4	Rundschnur	Round seal	B	E	T	V	K
5	Compact-Querdichtung	Compact cross seal	B	E	T	V	-

63 = 1.4301 hartverchromt / hard-chrome plated
66 = 1.4571 hartverchromt / hard-chrome plated

B = NBR E = EPDM
T = PTFE V = FPM (Viton)
K = Keramikfaser / Ceramic fibre

Wahlweise andere Werkstoffe lieferbar / Other materials available

Änderungen vorbehalten
subject to changes



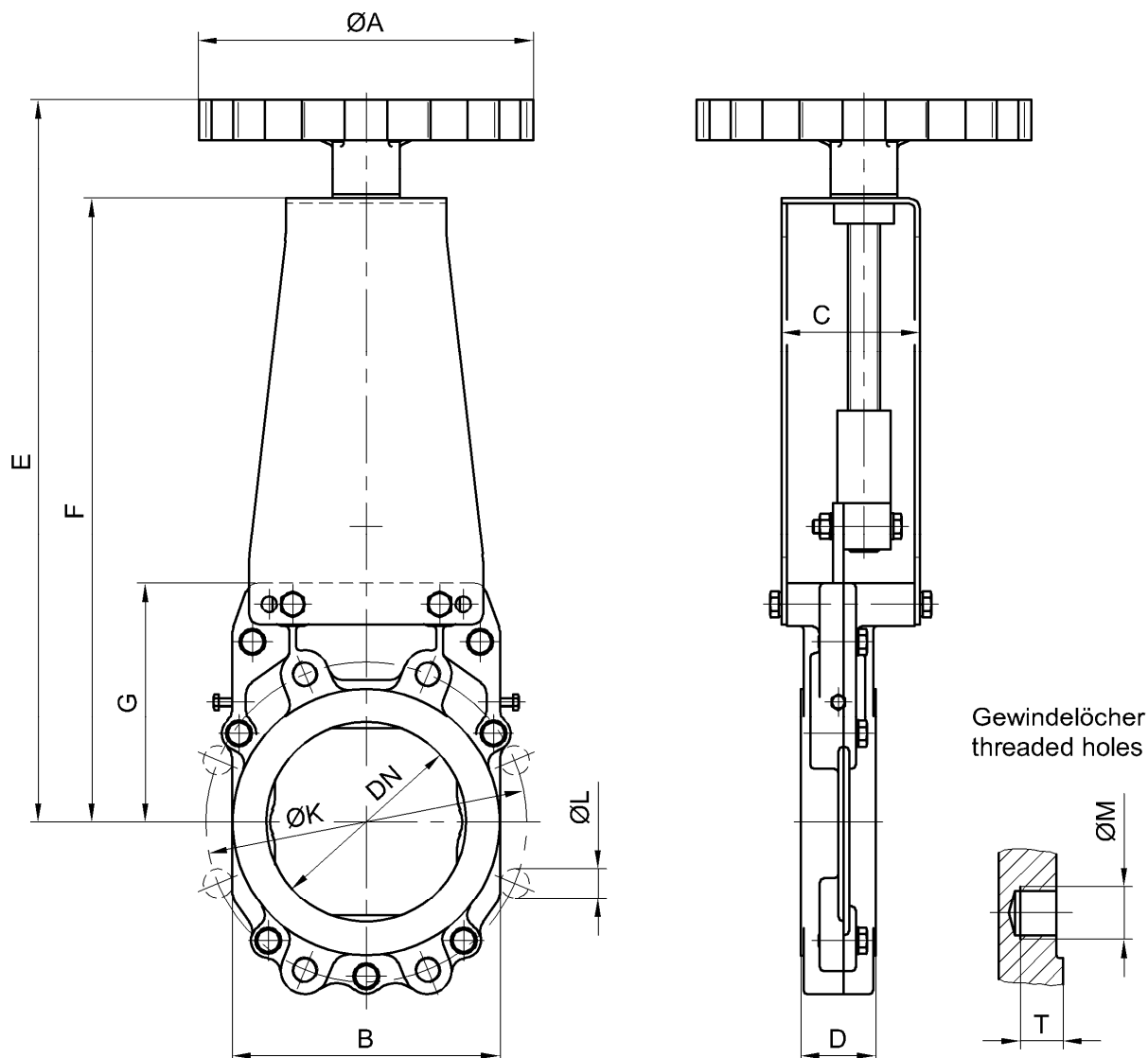
DN	NPS	A1	A2	B	C	D	F	G	H1	H2	ØK	ØL	ØM	T	kg
50	2"	115	425	121	91	43	252	110	285	485	125	-	4xM16	16	5
80	3"	115	425	130	91	46	270	128	425	655	160	4xØ18	4xM16	18	8
100	4"	120	480	148	96	52	335	138	590	810	180	4xØ18	4xM16	20	10
125	5"	120	480	175	96	56	353	155	715	945	210	4xØ18	4xM16	22	12
150	6"	110	695	200	104	56	467	179	1300	1375	240	4xØ22	4xM20	21	20
200	8"	135	850	250	104	60	497	209	1670	1660	295	4xØ22	4xM20	23	25

Max. Betriebsdruck:
Max. working

DN	Druck / pressure
50-150	10 bar
200	6 bar

pressure:

Max. Differenzdruck bei Betätigung / max. differential pressure during operation: 2 bar



DN	NPS	ØA	B	C	D	E	F	G	ØK	ØL	ØM	T	kg
50	2"	150	121	91	43	320	252	110	125	-	4xM16	16	5,5
65	2 1/2"	150	154	91	46	326	258	115	145	-	4xM16*	17	8,0
80	3"	150	130	91	46	337	270	128	160	4xØ18	4xM16	18	8,5
100	4"	200	148	96	52	404	335	138	180	4xØ18	4xM16	20	10,9
125	5"	200	175	96	56	422	353	155	210	4xØ18	4xM16	22	12,9
150	6"	250	200	104	56	541	467	179	240	4xØ22	4xM20	21	21,6
200	8"	250	250	104	60	571	497	209	295	4xØ22	4xM20	23	26,6
250	10"	300	328	141	68	734	643	240	350	6xØ22	6xM20	20	55,4
300	12"	400	378	141	78	769	673	270	400	6xØ22	6xM20	23	74,4

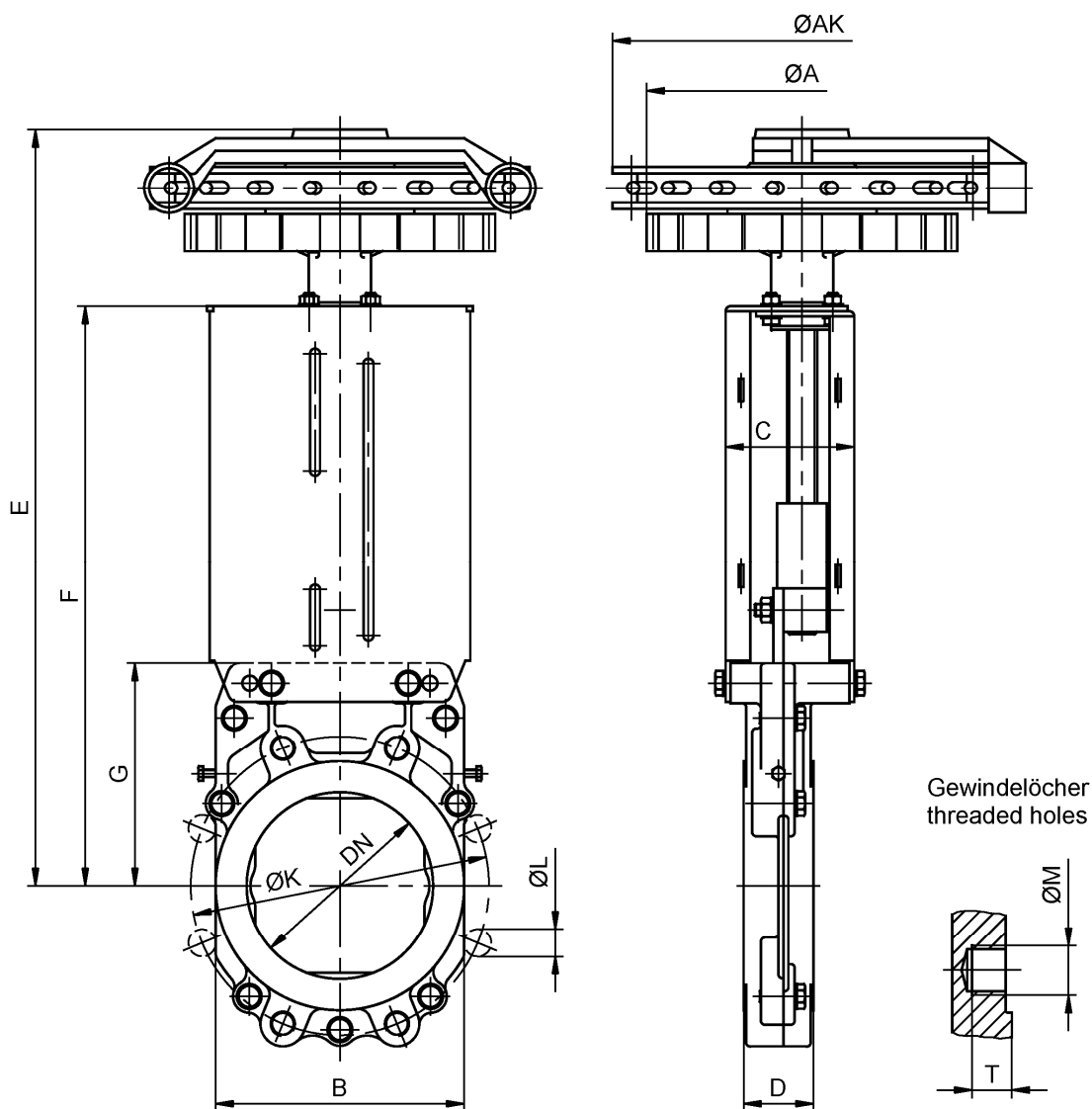
* Für Flansche mit 4 Löchern / For flanges with 4 holes

Max. Betriebsdruck:
Max. working pressure:

DN	Druck / pressure
50-150	10 bar
200-300	6 bar

Änderungen vorbehalten
subject to changes

Maße / Dimensions Schieber Serie AT 150 mit Kettenrad Knife gate valve series AT 150 with chain wheel DN 50 - DN 300



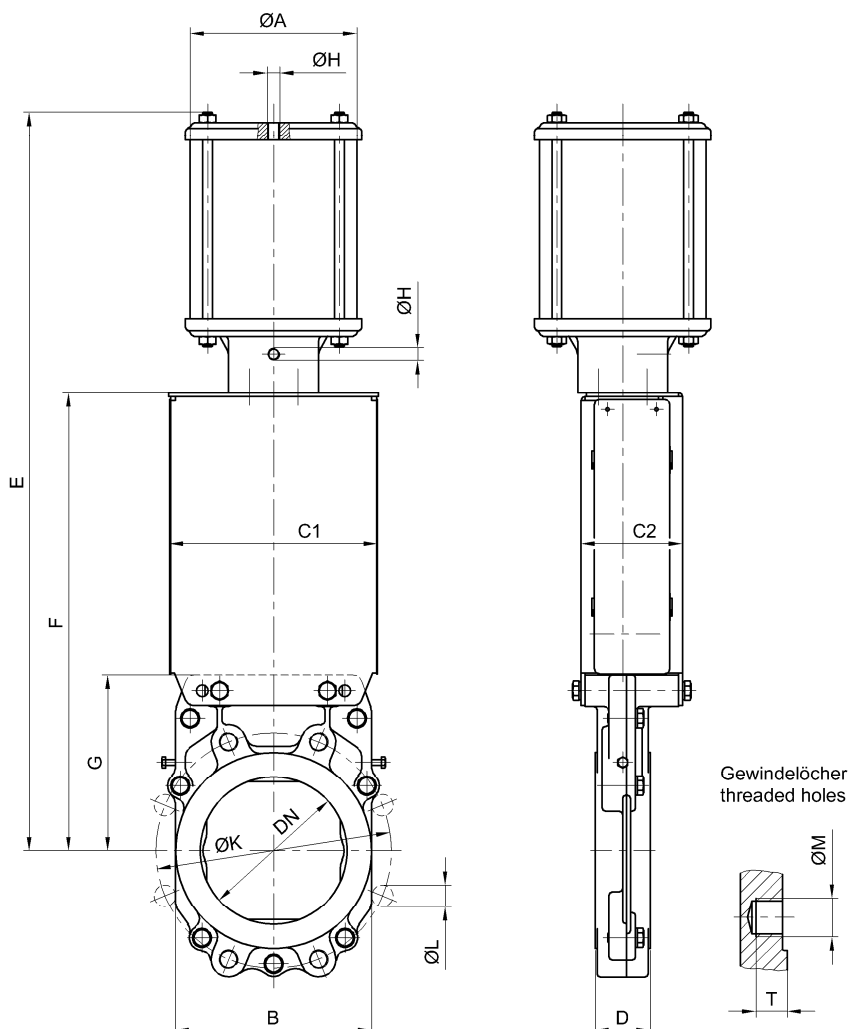
DN	NPS	Kettenrad Chain wheel Typ / type	ØA	ØAK	B	C	D	E	F	G	ØK	ØL	ØM	T	kg
50	2"	TRA - 1,5	200	223	121	91	43	384	252	110	125	-	4xM16	16	6,8
80	3"	TRA - 1,5	200	223	130	91	46	402	270	128	160	4xØ18	4xM16	18	9,8
100	4"	TRA - 1,5	200	223	148	96	52	468	335	138	180	4xØ18	4xM16	20	13,0
125	5"	TRA - 1,5	200	223	175	96	56	486	353	155	210	4xØ18	4xM16	22	15,0
150	6"	TRA - 2,5	250	286	200	104	56	606	467	179	240	4xØ22	4xM20	21	26,1
200	8"	TRA - 2,5	250	286	250	104	60	636	497	209	295	4xØ22	4xM20	23	32,1
250	10"	TRA - 2,5	300	286	328	141	68	799	643	240	350	6xØ22	6xM20	20	62,8
300	12"	TR - 3,5	400	459	378	141	78	834	673	270	400	6xØ22	6xM20	23	93,9

Max. Betriebsdruck:
 Max. working pressure:

DN	Druck / pressure
50-150	10 bar
200-300	6 bar

Änderungen vorbehalten
 subject to changes

Maße / Dimensions Schieber Serie AT 150 mit Zylinder Knife gate valve series AT 150 with pneumatic cylinder DN 50 - DN 300



DN	NPS	P _D	ØA	B	C1	C2	D	E	F	G	ØH	ØK	ØL	ØM	T	kg
50	2"	10	80	121	97	91	43	407	252	110	R1/4"	125	-	4xM16	16	9
65	2 1/2"	9	80	154	97	91	46	427	257	115	R1/4"	145	-	4xM16*	17	10
80	3"	8	80	130	97	91	46	455	270	128	R1/4"	160	4xØ18	4xM16	18	12
100	4"	8	100	148	142	96	52	547	335	138	R1/4"	180	4xØ18	4xM16	20	14
125	5"	5	100	175	142	96	56	590	353	155	R1/4"	210	4xØ18	4xM16	22	16
150	6"	6	160	200	212	104	56	753	467	179	R1/4"	240	4xØ22	4xM20	21	27
200	8"	5	160	250	212	104	60	833	497	209	R1/4"	295	4xØ22	4xM20	23	32
250	10"	5	200	328	310	141	68	1053	643	240	R1/4"	350	6xØ22	6xM20	20	78
300	12"	5	250	378	310	141	78	1163	673	270	R1/4"	400	6xØ22	6xM20	23	101

* Für Flansche mit 4 Löchern / For flanges with 4 holes

P_D [bar] = max. Differenzdruck bei Betätigung / max. differential pressure during operation

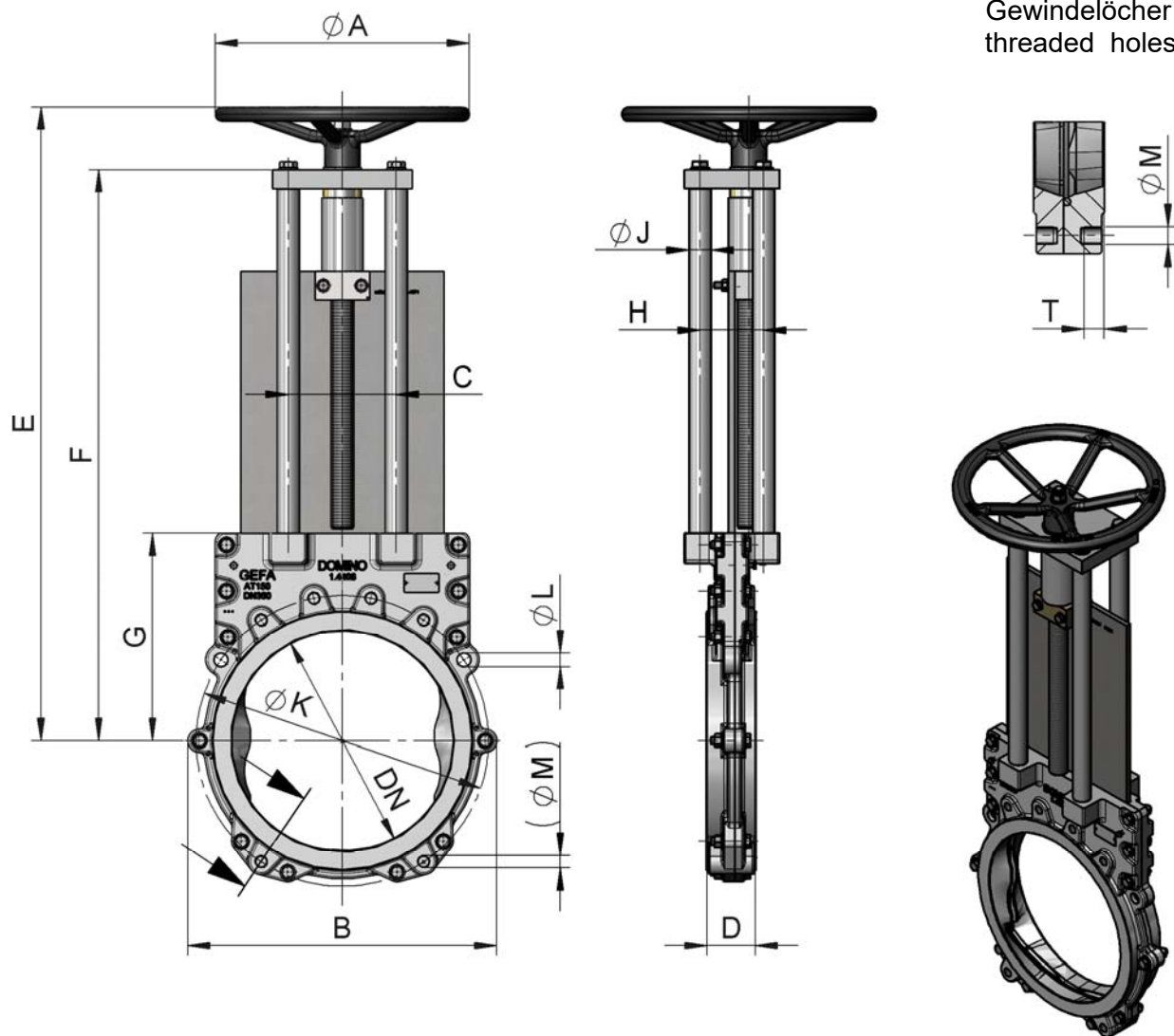
Steuerdruck für Zylinder / air pressure for cylinder: 6 bar

Max. Betriebsdruck:
 Max. working pressure:

DN	Druck / pressure
50-150	10 bar
200-300	6 bar

Änderungen vorbehalten
 subject to changes

Maße / Dimensions
Schieber Serie AT 150 mit Handrad
Knife gate valve series AT 150
with handwheel
DN 350 - DN 400

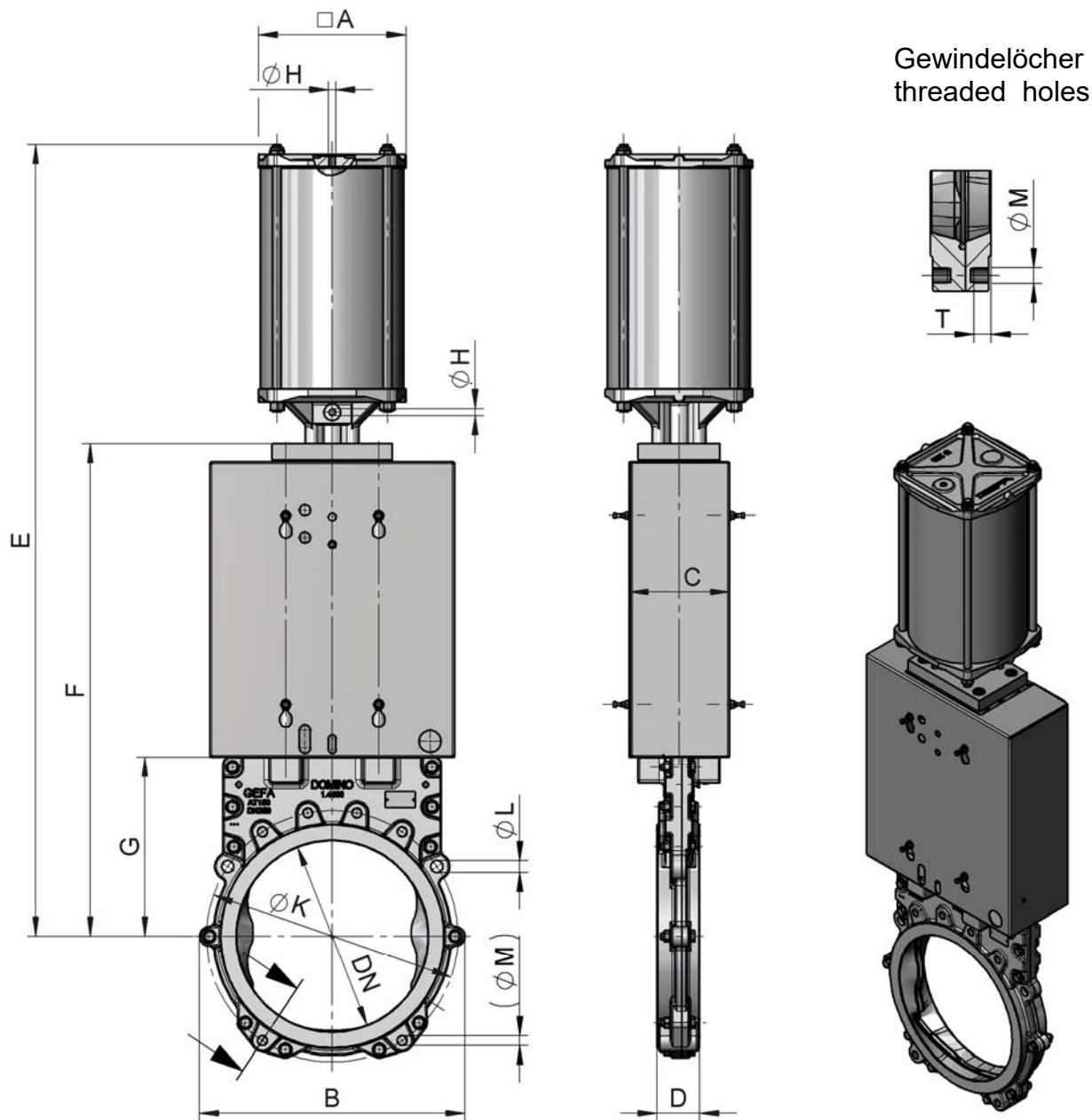


DN	NPS	ØA	B	C	D	E	F	G	H	ØJ	ØK	ØL	ØM	T	kg
350	14"	400	486	170	78	1000	901	328	100	35	460	2xØ22	6xM20	22	103
400	16"	400	540	170	102	1030	931	358	100	35	515	2xØ26	6xM24	26	130

Max. Betriebsdruck:
Max. working pressure:

DN	Druck / pressure
350	4,0 bar
400	3,0 bar

Maße / Dimensions Schieber Serie AT 150 mit Zylinder Knife gate valve series AT 150 with pneumatic cylinder DN 350 - DN 400



DN	NPS	P _D	Zyl.- Ø Cyl.- Ø	□A	B	C	D	E	F	G	ØH	ØK	ØL	ØM	T	kg
350	14"	3	250	270	486	184	78	1448	901	328	G1/4"	460	2xØ22	6xM20	22	127
400	16"	3	250	270	540	184	102	1528	931	358	G1/4"	515	2xØ26	6xM24	26	156

P_D [bar] = max. Differenzdruck bei Betätigung / max. differential pressure during operation

Steuerdruck für Zylinder / air pressure for cylinder: 6 bar

Max. Betriebsdruck:
Max. working pressure:

DN	Druck / pressure
350	4,0 bar
400	3,0 bar

Änderungen vorbehalten
subject to changes