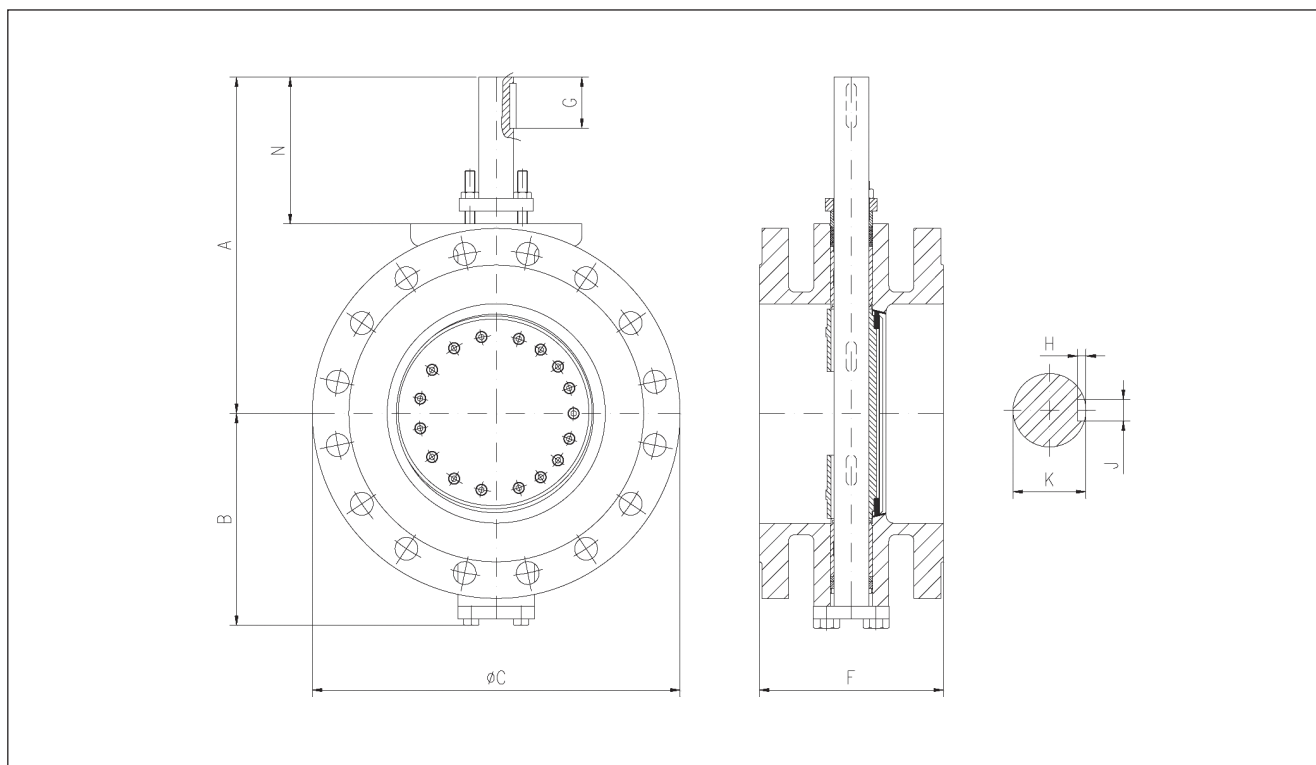


TRI-CON

MODELL / MODEL F1 (DOPPELFLANSCH / DOUBLE FLANGE EN 558 R14 / DIN 3202 F4) ABMESSUNGEN UND GEWICHTE / DIMENSIONS AND WEIGHTS DN 80 – DN 900 / PN 10 – 40 FREIES WELLENENDE / BARE SHAFT



ABMESSUNGEN / DIMENSIONS IN MM

DN Size	80 3"	100 4"	125 5"	150 6"	200 8"	250 10"	300 12"	350 14"	400 16"	450 18"	500 20"	600 24"	700 28"	800 32"	900 36"
A	231	242	272	290	376	417	436	528	578	628	670	757	904	978	1009
B	143	159	169	196	224	258	315	349	413	468	501	581	666	748	766
C (PN10)	200	220	250	285	340	395	445	505	565	615	670	780	895	1015	1125
C (PN16)	200	220	250	285	340	405	460	520	580	640	715	840	910	1025	1135
C (PN25)	200	235	270	300	360	450	485	555	620	670	730	845	960	1085	1185
C (PN40)	200	235	270	300	375	450	521	580	660	685	755	890	995	1140	1250
F	180	190	200	210	230	250	270	290	310	330	350	390	430	470	510
G	31	30	48	39	48	48	52	91	91	91	101	103	143	143	143
H	3,5	3,5	4	5	5	5	5,5	6	7	7,5	7,5	9	10	10	10
J	6	6	8	10	10	12	14	16	18	20	20	25	28	28	28
K	20	22	25	32	38	40	45	55	65	70	75	90	110	110	110
N	111	107	127	120	168	169	169	231	230	230	240	255	326	337	336

GEWICHTE / WEIGHTS IN KG

DN Size	80 3"	100 4"	125 5"	150 6"	200 8"	250 10"	300 12"	350 14"	400 16"	450 18"	500 20"	600 24"	700 28"	800 32"	900 36"
PN10	22	23	35	44	56	88	102	172	220	**	405	535	**	**	**
PN16	22	23	35	44	56	88	118	185	220	**	422	**	**	**	**
PN25	22	25	35	44	76	114	155	220	270	**	433	593	**	**	**
PN40	22	25	35	44	76	114	155	220	333	367	460	**	**	**	**

** IN ABHÄNGIGKEIT VON DER SPEZIFIKATION / IN ACCORDANCE TO SPECIFICATION